



# EMCO CAL Company Presentation

[www.emcocal.com](http://www.emcocal.com)

 [emcocal\\_berrybasket](#)  [Ekland Marketing Co. - EMCO CAL](#)  [Florida Fortuna Strawberry](#)  [Ekland Marketing Co. - EMCO CAL](#)  [Ekland Marketing Co. of California, Inc. \(EMCO CAL\)](#)





## Ekland Marketing Co. (EMCO CAL)

EMCO CAL una compañía que **introduce** al mundo agrícola y al mercado **nuevas variedades de berries: fresas, moras, frambuesas, a través de Licenciamiento** de Viveros, Productores, Exportadores.

Basado en **30 años de experiencia** con viveros, cultivadores y retailers **en más de 70 países.**

**EMCO CAL** posee las **Licencias Master mundiales** de los más **reconocidos programas de mejoramiento genético de berries**, cuyas variedades pone a disposición de la cadena productiva mediante acuerdos de licencias.

También contamos con una variedad de arándano, y una variedad de cítrico.





# Ekland Marketing Co. (EMCO CAL)

EMCO CAL apoya la introducción de **nuevas variedades** de gran calidad:

- **Gestionando y facilitando** ensayos y evaluaciones de nuevas variedades,
- **Trabajando directamente** con productores y actores de la cadena productiva, para seleccionar las mejores variedades y fruta que se adapte mejor a cada región,
- **Otorgando Licencias** a Viveros, Propagadores, Productores y Exportadores, **para el uso** de las **nuevas variedades**,
- Las Licencias incluyen un **royalty o regalía, con el fin de retribuir a los desarrolladores** de las variedades y asegurar la continuidad de su labor de investigación y desarrollo de estas nuevas variedades.

**EMCO CAL** desde el año 2018 ha fortalecido su **presencia en Sudamérica**, creando un equipo de trabajo a través de la Gerencia Comercial y de apoyo Técnico Agronómico, ya que el clima y las condiciones de la región se aprecian muy favorables para el cultivo de las variedades que EMCO CAL representa.







# Representado en todo el mundo

## Programas de Mejoramiento



### [University of Florida](#)

Programa de Mejoramiento de  
Fresas



### [University of Arkansas](#)

Programa de Mejoramiento de  
Moras



### [Queensland Department of Agriculture and Fisheries](#)

Programa de Mejoramiento de Fresas



### [University of Florida](#)

Programa de Mejoramiento de  
Cítricos



### [USDA/Oregon State University](#)

Programa de Mejoramiento de  
Berries



### [Lassen Canyon Nursery](#)

Programa de Mejoramiento de  
Fresas



### [Masiá Ciscar S.A.](#)

Programa de Mejoramiento de  
Fresas



### [Washington State University](#)

Programa de mejoramiento de  
Frambuesas



### [INIA Uruguay](#)

Programa de Mejoramiento de  
Fresas

# Kokanee cv

USDA / Universidad de Oregon State – Programa de mejoramiento de Frambuesas







# Kokanee cv

USDA / Universidad de Oregon State – Programa de mejoramiento de Frambuesas

## Atributos

- ✓ Primocane (Remontante)
- ✓ No requiere latencia – frio invernal
- ✓ Alto rendimiento
- ✓ Planta vigorosa, de hábito vertical
- ✓ Planta de salud robusta
- ✓ Es cosechable por máquina
- ✓ Excelente sabor en una amplia gama de madurez
- ✓ Color rojo claro brillante y lustroso
- ✓ Bayas de tamaño medio a grande con forma uniforme
- ✓ Gran firmeza, mejor integridad de fruta – resistencia al crumbling (desmoronamiento)
- ✓ Mercados: Fresco, IQF, Procesada
- ✓ Muy buena vida útil y capacidad de transporte



©2019 Ekland Marketing Co. All rights reserved.



# Cascade Harvest cv.

Washington State University - Programa de mejoramiento de Frambuesas







# Cascade Harvest cv.

Washington State University - Programa de mejoramiento de Frambuesas

## Atributos

- ✓ Floricane (No remontante)
- ✓ Requiere frio invernal: + de 600 horas
- ✓ Excelente calidad de la fruta y rendimiento
- ✓ Muy buen sabor
- ✓ Color de la fruta rojo claro
- ✓ Bayas grandes y uniformemente bien formadas
- ✓ Muy buena vida útil y facilidad de transporte
- ✓ Muy fácil de cosechar a máquina y a mano
- ✓ Crecimiento vertical de las plantas
- ✓ Buena resistencia a enfermedades
- ✓ Adecuado para mercados de productos frescos, congelados y procesados





# University of Florida

## Programa de Mejoramiento de Fresas



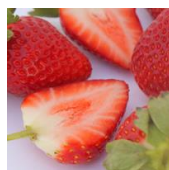
**Brilliance™**  
(FL 13 26 134 c.v.)



**Winterstar®**  
(FL 05 107 c.v.)



**Winter Dawn™**  
(FL 97 39 c.v.)



**Beauty™**  
(FL 12 121 5 c.v.)



**Fortuna™**  
(FL 01 116 c.v.)



**Festival™**  
(FL 95 41 c.v.)



**Sensation™**  
(FL 09 127 c.v.)



**Elyana™**  
(FL 00 51 c.v.)



**Sweet Charlie**  
(FL 85 4925 c.v.)



## Ekland Marketing Co. (EMCO CAL) SUDAMÉRICA-CHILE

- Chile: clima y condiciones muy favorables a las variedades de EMCO CAL.
- Año 2019, se ensayaron comercialmente las variedades de fresa **Brilliance™** (FL 13 26 134), **Sensation™** (FL 09 127), **Beauty™** (FL 12 121 5) y **Fortuna™** (FL 01 116), en diversos lugares a lo largo de Chile.
- Estos ensayos fueron **exitosos**, logrando **abundante cosecha** de fresas de **excelente sabor, color, dulzor y muy buena poscosecha** en todos los lugares de los ensayos comerciales.
- Se ha comprobado que las **variedades** de la **Universidad de Florida** se **adaptan** muy bien a las **distintas condiciones y fechas de plantación** a lo largo de Chile, siendo por tanto muy flexibles.
- Permiten contar con **fresas** en el **invierno** chileno.
- El tipo de **planta** fue planta en **maceta** que es más **precoz**.
- Este año muchos productores las plantaron y cosechan comercialmente con **gran satisfacción**, y esperamos que aumente el cultivo de fresas en Chile.







# University of Florida

## Programa de Mejoramiento de Cítricos



**Sugar Belle®**  
(LB8 9 c.v.)



# University of Arkansas

## Programa de Mejoramiento de Moras



**Mary Carmen®**  
(APF 122 c.v.)



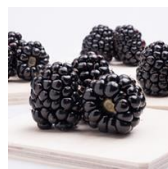
**Prime-Ark® 45**  
(APF 45 c.v.)



**Natchez c.v.**



**Traveler™**  
(APF 190T c.v.)



**Osage c.v.**



**Ouachita c.v.**



# USDA / Oregon State University

## Programa de Mejoramiento de Berries



[Columbia Giant c.v.](#)



[Galaxy c.v.](#)



[Kokanee c.v.](#)



[Columbia Sunrise c.v.](#)



[Hall's Beauty c.v.](#)



[Marys Peak c.v.](#)



[Eclipse c.v.](#)



[Mini Blues c.v.](#)





## Ekland Marketing Co. (EMCO CAL) SUDAMÉRICA-PERÚ

- El clima y condiciones de Perú se presentan muy favorables a las variedades de EMCO CAL.
- Contamos con diversas fuentes para poder abastecer con plantas al mercado peruano:
  - ✓ **Fresas:** Chile, España y USA.
  - ✓ **Moras:** USA.
  - ✓ **Frambuesas:** Chile y USA.
- Se debe trabajar con tiempo, a fin de poder satisfacer con plantas a quienes la soliciten (idealmente generar pedidos con 6-8 meses de anticipación, para asegurar disponibilidad).
- Uno de nuestros objetivos es contar con presencia directa en Perú, además de las fuentes indicadas, para otorgar las mejores opciones a los productores y exportadores peruanos.





## Síguenos en nuestras Redes Sociales:

 [emcocal berrybasket](#)

 [Ekland Marketing Co. - EMCO CAL](#)

 [Florida Fortuna Strawberry](#)

 [Ekland Marketing Co., Inc. \(EMCO CAL\)](#)

 [Ekland Marketing Co. - EMCO CAL](#)





# **Muchas gracias a todos!**

**Y en especial a los organizadores ArándanosPerú.Pe y AgroNegociosPerú**

**Josefina Justiniano**

(Commercial Manager South America)

Ekland Marketing Co., Inc. (EMCO CAL)

Email: [Josefina@emcocal.com](mailto:Josefina@emcocal.com)

**[www.emcocal.com](http://www.emcocal.com)**

